



Eugénie Modai



Voyage dans la cour des Merveilles

MAISON DES ARTS
Parc Bourdeau
20 rue Velpeau 92160 Antony
01 40 96 31 50
maisondesarts@ville-antony.fr
www.maisondesarts-antony.fr



6 mai

19 juillet
2026

ENTRÉE LIBRE // Du mardi au vendredi 12h-19h / Samedi et dimanche 14h-19h / Fermé les jours fériés / RER B Station Antony



Bonjour !

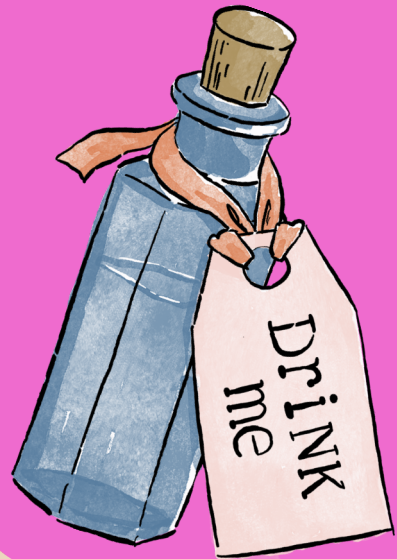
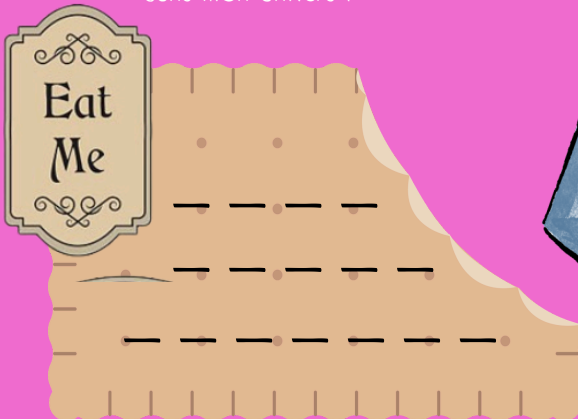
Je m'appelle Eugénie Modai et j'ai grandi dans une famille d'artistes.

Petite, j'adorais inventer des histoires merveilleuses dans la cour de la maison familiale.

Aujourd'hui, j'utilise mon histoire personnelle et mon ancien métier d'opticienne pour inventer des œuvres qui réveillent l'imagination des enfants comme celle des adultes !

Prêt.e à plonger dans mon monde ?

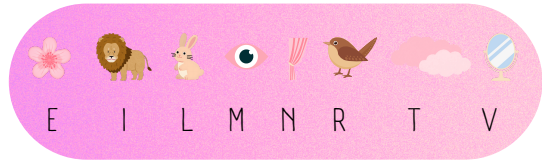
Pour y accéder, inscris ton nom sur ce biscuit magique qui te transportera dans mon univers !





Effet whaou !

Je cherche à susciter une émotion très spéciale chez les visiteurs, retrouve-la en résolvant le code ci-dessous !



- a. Ce sont des œuvres de toute petite taille
- b. Ce sont des œuvres immersives, on peut parfois entrer dedans et même les toucher
- c. Ce sont des œuvres éphémères, elles ne durent que le temps de l'exposition
- d. Ce sont des œuvres que l'artiste ne transforme jamais après les avoir fabriquées



Toute une installation !

Je réalise des œuvres particulières qu'on appelle des installations. Quelles sont les phrases qui décrivent le mieux cet art ?



Suis la piste des animaux...

J'aime beaucoup intégrer des animaux dans mes oeuvres ! Au cours de ta visite, compte le nombre de fois où tu croises ces animaux.



Oiseau : ____



Lion : ____



lapin : ____

Salle 1 : Une matière fétiche !



Touche à tout !

La *Cabane* au centre de la pièce est la seule œuvre de l'exposition que tu peux toucher, profite-en ! Comment est-elle au toucher ?

Lisse - Rugueuse - Rigide - Souple



Un peu de repos...

Installe-toi dans la cabane !
Comment te sens-tu ?

😊 Heureux.se

😞 Triste

😴 Fatigué.e

🧠 Rêveur.se

😂 Rieur.se



Un matériau spécial !

À ton avis, en quoi est fait la laque de cellulose, matière fétiche d'Eugénie ?



À 7 ans, je visite l'atelier d'un fabricant de broches, ami de mes parents. Je m'émerveille devant tous les outils, les formes, les tiroirs, les boîtes secrètes et les bijoux fantasmagoriques. L'odeur de bois flottant dans la pièce me fascine déjà !



a. PVC



b. bois



c. coton



d. plastique



Vu ? Je l'avais pas vu !

Quels objets en laque de cellulose fabriquait Eugénie Modai avant de créer des œuvres d'art ? Relie les étoiles pour le découvrir puis cherche l'objet dans la salle !



Renaissance

Pour faire ses œuvres, Eugénie utilise de vieux morceaux de laque de cellulose que les lunettiers ne veulent plus.

Résous cette charade pour découvrir comment s'appelle ce genre de matériaux réutilisés !

*Mon premier est une action
que l'on fait à nouveau,*

*Mon deuxième est un outil
qui coupe le bois,*

*Mon troisième ouvre
les serrures,*

*Mon tout est fait à partir d'anciens
déchets, objets et matières.*



Apprenti architecte

À ton tour de construire la cabane ! Prends un morceau de matière et accroche-le où tu veux sur la cabane.

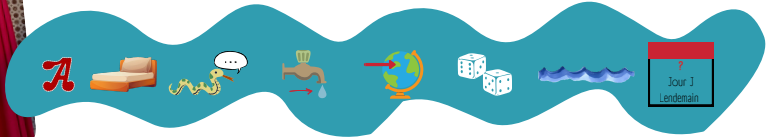
Salle 2 : La Cour des Merveilles

Dans la salle, un rideau rouge attire ton regard. À mesure que tu avances vers lui, le voilà qui s'ouvre par magie, libérant une nuée d'oiseaux s'envolant vers toi ! Derrière le rideau, c'est un tout autre monde qui semble t'appeler. Fasciné.e, tu t'approches encore plus près jusqu'à entrer dans le tableau... et basculer dans un nouvel univers !



Descente dans la Cour des Merveilles...

Dans ses œuvres, Eugénie s'inspire d'une célèbre histoire dans laquelle une jeune fille découvre un monde excentrique caché de l'autre côté d'un miroir. Résous ce rébus pour connaître son nom !



Une fois le tableau traversé, un jardin paradisiaque se déploie devant tes yeux,



Un jardin fantastique

Observe autour de toi et entoure ce que tu vois.



Deux "Peaux" de fleurs t'accueillent à bras ouverts dans ce nouveau monde !



Peaux de fleurs

À ton avis, pourquoi s'appellent-elles ainsi ?

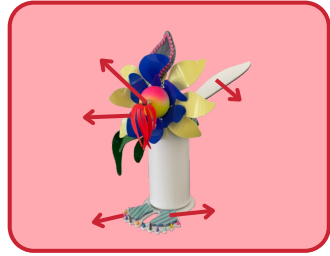
- a. Eugénie a recouvert des fleurs d'une peau d'animal
- b. Eugénie a dessiné des fleurs sur sa peau
- c. Eugénie joue avec la ressemblance de « peaux » et « pots »
- d. Eugénie offre une seconde peau aux fleurs avec sa matière

Les "Peaux de fleurs" t'invitent à rencontrer leurs étranges amis...



De familières créatures...

À quel personnage d'*Alice au Pays des Merveilles* te fait penser l'oeuvre ci-contre ?



Quelles parties de son corps observes-tu ? Nomme-les au bout des flèches !

Les fleurs ne sont pas les seules à avoir fait peau neuve ! Retrouve une créature étrange au milieu de la Cour des Merveilles... la vois-tu ?



Peau neuve

Cherche son nom puis reconstitue ce texte à trous pour connaître la définition de ce mot.

peau - nouvelle - serpent - détache - vie - mangée - vieille

Certains animaux, comme le ou le lézard, changent de au cours de leur lorsqu'ils grandissent. L' peau se déchire et se de l'animal, remplacée en dessous par une peau. L'ancienne peau est parfois par l'animal !

J'ai appelé cette oeuvre ainsi car je l'ai créée avec les chutes de matières de *Descente dans la Cour des Merveilles* que je n'avais pas utilisées, donnant ainsi une seconde vie à ces déchets. Pour moi, cette oeuvre est donc la "contre-oeuvre" de *Descente dans la Cour des Merveilles*.



Rêve ou cauchemar ?

Observe le jardin merveilleux d'Eugénie. Selon toi quelles oeuvres auraient leur place dans un rêve et lesquelles seraient plutôt dans un cauchemar ?

	Rêve	Cauchemar
a. Sire Consicence et les Voitouts		
b. Descente dans la Cour des Merveilles		
c. La mue		
d. Le jardin paradisiaque		
e. Lapin 1 et Lapin 2		
f. Peaux de fleur 1 et 2		

Suis les fleurs et poursuis ton rêve dans la salle suivante !

Salle 3 : Instincts sauvages

Changement de décor ! Retrouves-tu tes amies les fleurs au milieu de la salle ?

Elles t'ont transporté.e dans un nouvel univers...



Décor mystérieux...

Mais quel paysage est évoqué dans cette salle ?



jungle



savane



montagne



ville



forêt



taïga

Entoure les éléments que tu vois et qui correspondent à ce paysage

immeubles – eau – montagne – sable – lion – liane – jaune – bleu – voiture – arbres

Un garçon t'accueille à bras ouverts pour te faire découvrir ce nouveau panorama, l'aperçois-tu ? Il a l'air très gentil mais semble un peu étrange ...



Étranges accessoires

Relie chaque élément à la partie du Garçon Tournesol correspondante. Attention à l'intrus !



Aux côtés du Garçon tournesol se tient sa/son meilleur.e ami.e de toujours, présente à ses côtés pour le protéger.



L'animal star d'Eugénie !

Quel animal d'un célèbre dessin animé est avec le *Garçon tournesol* ?



lion

lionne

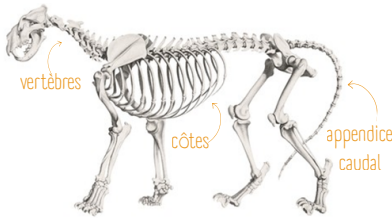
calao

suricate

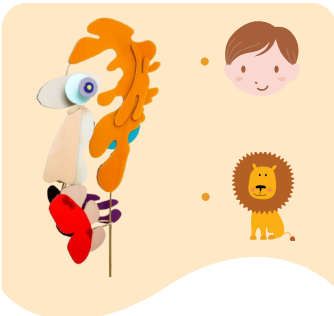
phacochère

babouin

Observe le squelette de l'animal ci-contre et entoure les os qu'Eugénie a représentés sur son oeuvre.



Rugis un bon coup pour attirer son attention et l'apprivoiser ! Aperçois-tu son amoureux dans la salle ? Observe bien, il est un peu timide et aime se cacher !



L'Homme lion

Relie les parties de l'*Homme lion* à son propriétaire d'origine, l'homme ou le lion.



L'*Homme lion* est un être hybride : j'ai mélangé deux êtres vivants, l'homme et le lion, pour créer une nouvelle créature imaginaire !

Il commence à faire chaud et sec ! Aide l'Enfant tournesol à faire tomber la pluie.



Nuage de pluie sèche

Approche-toi près du nuage rouge jusqu'à entendre la pluie tomber. Comment Eugénie a-t-elle reproduit ce son ?

- Elle a caché un enregistrement de pluie dans l'œuvre
- Elle a caché un moteur dans l'œuvre qui fait vibrer les languettes
- Elle a le pouvoir de faire tomber la pluie avec son œuvre magique

Les lianes autour de l'Enfant tournesol ont poussé grâce à toi ! Suis les nuages de pluie du couloir et les lianes de l'escalier pour poursuivre tes aventures !

Salle 4 : oeil ou miroir ?

Une fois en haut de l'escalier de liane, observe droit devant ! Un miroir nous ouvre les portes vers un autre monde... Prêt.e à le traverser ?



Miroir, mon beau miroir

Ce miroir reflète la beauté de celui ou celle qui le regarde. Te fait-il penser à une autre histoire que celle d'*Alice au Pays des Merveilles* ?



Dans son exposition, Eugénie joue avec l'architecture intérieure de la Maison des Arts et les meubles existants !

À ton avis, à qui appartient ce miroir ?

- a. À Eugénie, il fait partie de son exposition
- b. À la Maison des Arts, il ne fait pas partie de l'exposition d'Eugénie
- c. À la Maison des Arts, mais il fait partie de l'exposition d'Eugénie

Eugénie apprécie beaucoup les miroirs ! Entre dans la salle 4 et trouve-les en suivant les instructions laissées par Eugénie sur ses oeuvres.



Un reflet observateur...

Dans quelles oeuvres peut-on apercevoir des miroirs ?

Dessine la partie de ton corps que tu vois dans le miroir !

On dit que ce tu viens de dessiner révèle quelque chose de toi ! C'est le miroir de...

- a. L'âme : à travers le miroir, on connaît tes sentiments, pensées, émotions
- b. L'estomac : à travers le miroir, on connaît tes goûts culinaires
- c. Des oreilles : à travers le miroir, on connaît tes musiques préférées

Sans toi ce palais des reflets n'existerait pas ! C'est par ta participation et ton regard que les oeuvres s'animent et prennent vie.



Agent secret

Comment s'appelle ce genre d'oeuvres ? Résous ce code secret en te plaçant devant un miroir pour le découvrir !

une oeuvre interactive :





À chaque miroir son reflet !
 Observe les œuvres *Reflets*.
 Que constates-tu ?

- a. Chaque œuvre est monochrome (une seule couleur)
- b. Chaque œuvre est polychrome (plusieurs couleurs différentes)
- c. 2 œuvres ont des couleurs primaires (jaune, rouge, bleu)
- d. 2 œuvres ont des couleurs secondaires (mélange de 2 couleurs primaires)



Compte le nombre d'yeux que tu vois dans les trois *Reflets* !

Reflet jaune : ___

Reflet rouge : ___

Reflet violet : ___

Total : ___



Un oeil peut en cacher un autre !

Cherche l'œuvre *Procréation* ci-contre. Combien d'yeux aperçois-tu sur les pistils des fleurs ? ___

L'œuvre ci-dessous est faite avec les déchets de *Procréation*. À ton avis, comment s'appelle-t-elle ?

- a. D'Essaim d'yeux
- b. Boutons d'or
- c. Fleurs en folie



Dans cet univers, les yeux semblent nous épier de tous côtés...

Regardons-nous les œuvres ou sont-ce les œuvres qui nous regardent ?



Les yeux de l'Histoire

Eugénie n'est pas la première à intégrer des yeux dans des œuvres d'art !
 Relie chaque œil célèbre à son titre ou à sa définition.



1. o



2. o



3. o



4. o



5. o

a. o

Bijou pour admirer l'œil de son amoureux

b. o

Œil de Méduse qui pétrifie

c. o

Ex-voto qui empêche les maladies oculaires

d. o

Œil Udjat qui protège

e. o

Amulette Nazar boncuk qui éloigne le mauvais œil

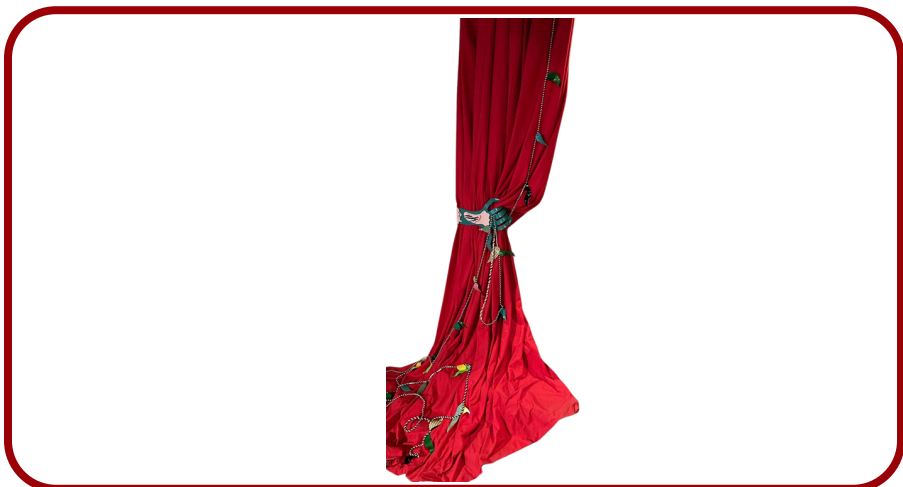
Salle 5 : Paysages intérieurs

Tu souhaites poursuivre ton voyage dans la Cour des Merveilles d'Eugénie mais un rideau te barre à nouveau la route. Pourtant, cette fois-ci, une main le repousse pour te faire entrer dans un autre univers...



Un rideau monstrueux !

À qui peut bien appartenir cette main ? Dessine la créature merveilleuse et imaginaire qui peut se cacher derrière le rideau...



Une fois que l'u as traversé le rideau, tu te retrouves dans un monde aquatique et tu es accueillie par La femme algue. Mais attention, elle n'est pas seule !



Paysage marin

Qui accompagne La femme algue ?



Quelle émotion semble ressentir La femme algue ?

.....

Pourquoi à ton avis ?

.....

.....



Après cette découverte sous-marine, enfonce-toi dans une forêt composée d'arbres bien étranges...



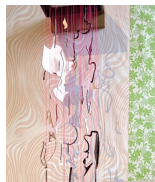
Paysage forestier

Regarde l'œuvre *Les Écorces* : de quoi sont faits les arbres de cette forêt merveilleuse ?

- a. De fil
- b. De laque de cellulose
- c. De tissu
- d. De métal
- e. De papier
- f. De bois

Cet arbre est-il plus grand que toi ? Compare-toi à l'œuvre et regarde sa taille écrite sur le cartel : m

La forêt est peuplée d'animaux merveilleux et fantastiques...



Joyeuse créature

Arriveras-tu à reconnaître la créature dont s'est inspirée Eugénie pour l'œuvre *Le Sourire* ?



Enfin, envolé-toi dans le ciel au milieu des nuages poussés par le vent !

Tu tombes alors sur un nuage rouge et un nuage jaune.



Paysage vu du ciel

Comment ressent-on le vent qui pousse ces nuages en les regardant ?

- a. Ils tremblent
- b. Ils se déplacent
- c. Ils tournent

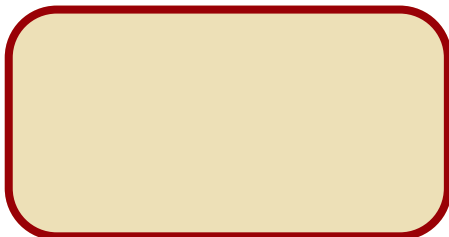
Des animaux surgissent pour te sauver du vent trop puissant !



Paysage vu du ciel

Dessine un de ces animaux ci-contre ! D'où viennent-ils ?

.....



Salle 6 : souvenirs d'enfance !

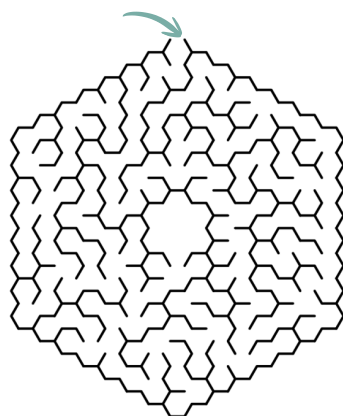
Il est temps de quitter ce monde merveilleux et de retourner dans le monde réel...



Retour sur Terre !

Trouve la sortie du monde merveilleux d'Eugénie dans ce labyrinthe de nuages !

Durant son enfance, la famille d'Eugénie vivait avec un majestueux animal appelé King, que tu as déjà rencontré dans ton aventure ...



The King !

Avec quel animal Eugénie a-t-elle grandi ?
Imagine le dialogue entre eux s'ils se retrouvaient maintenant qu'Eugénie est adulte !

Handwriting practice lines on a blue and white checkered background, consisting of five sets of three horizontal lines (top, middle, bottom).



On écrit sur les murs !

Combien de fois peut-on lire les mots « enfants » et « parents » ?

Enfants : ... Parents : ...

Que veut dire Eugénie Modai avec cette phrase ?

- a. Que tout le monde a des enfants
- b. Que nous sommes toujours des enfants
- c. Que nos parents sont toujours les enfants de leurs parents
- d. Elle se répète car elle ne trouve pas la suite de la phrase

LE TEST : QUELLE ŒUVRE DE L'EXPOSITION ES-TU ?

Où préfères-tu partir en vacances ?

- Très loin, dans un endroit inconnu et exotique
- Peu importe, tant qu'il y a de quoi se baigner
- À la campagne, pour retrouver le calme

Dans la vie, tu es plutôt...

- Ça dépend du temps qu'il fait
- Optimiste, tu vois le meilleur en tout
- Pessimiste, tu penses toujours au pire

Quel est ton type de nuage préféré ?

- Le cirrus, tout en douceur comme des fils de barbe-à-papa
- Aucun, tu préfères le ciel dégagé pour mieux profiter du soleil
- Le cumulus, pour pouvoir imaginer des personnages merveilleux en regardant ses contours

Quelle est ta fleur préférée ?

- Le tournesol
- L'orchidée
- La pensée

Quel est ton animal préféré ?

- Le perroquet
- Le lion
- Le poisson

Tu es **Le Garçon tournesol et La Lionne**. Tu es solaire, tu aimes être entouré de ta famille et de tes amis et ils te le rendent bien ! Tu as envie de parcourir le monde et tu n'hésites pas à prendre des risques pour y arriver. Attention à ne pas trop penser à toi-même.

Tu es **Le Jardin paradisiaque**. Ta bonne humeur apaise tous ceux qui t'entourent. Tu as un esprit vif et une bonne répartie qui t'aident à toujours faire rire ton entourage. La couleur est essentielle dans ta vie, c'est simple : il faut qu'il y en ait PARTOUT ! Attention à ne pas toujours prendre les choses avec légèreté.

Tu es **La Femme algue**. De nature calme et posée, tu es toujours là pour tes proches. Tu aimes t'isoler pour prendre le temps de réfléchir, c'est encore mieux si tu peux le faire en pleine nature. Attention à ne pas plonger trop profondément dans ta mélancolie.

Solutions

Introduction

1. Émerveillement 2. b. et c. 3. Réponse libre

Salle 1

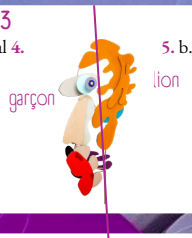
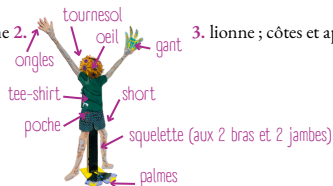
1. Lisse, rugueux, souple (selon l'épaisseur) 2. Réponse libre 3. Bois 4. Une paire de lunettes 5. Recycler (re-scie-clé) 6. Réponse libre

Salle 2

1. *Alice au Pays des Merveilles* 2. Lapin, arbre, fleurs, eau et canard 3. c. et d. 4. Lapin blanc 5. Dans l'ordre : serpent, peau, vie, ancienne, détache, nouvelle, mangée 6. Réponse libre

Salle 3

1. savane 2. tournesol 3. lionne ; côtes et appendice caudal 4.



1. *Blanche Neige et les 7 nains* ; c. 2. *Boîtes à reflet 1 et 2* ; oeil ; a. 3. une oeuvre interactive 4. a. et c. 5. jaune = 2, rouge = 1, violet = 7, total = 10 6. a. 7. 1/d. , 2./e. , 3./c. , 4./a. , 5./b.

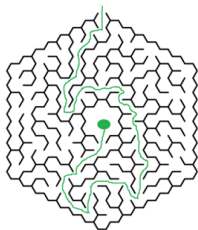
Salle 4

Salle 5

1. Réponse libre 2. Méduse, poisson, oiseau ; Réponse libre ; Réponse libre 3. a., b. et d. 4. Chat du Cheshire 5. a. 6. oiseaux

Salle 6

1. 2. Lion ; Réponse libre 3. 4 enfants et 4 parents ; b. et c.



Cartels des œuvres

p. 4 Eugénie Modăi, *La Cabane*, 2025, laque de cellulose, bois et mdf, 180 x 120 x 120 cm p. 6 Eugénie Modăi, *Descente dans la Cour des Merveilles*, toile enduite, tissu, laque de cellulose, laiton, mdf, peinture à la cire et acrylique, 150 x 140 x 30 cm ; Eugénie Modăi, *Peaux de fleur 1 et 2*, 2024, laque de cellulose, bakélite, acier et hêtre, 150 x 70 x 50 cm et 120 x 70 x 50 cm p. 7 Eugénie Modăi, *Lapin 2*, 2024, laque de cellulose, bakélite, acier et bois, 66 x 50 cm ; Eugénie Modăi, *La mue*, 2023, laque de cellulose, pin peint, stratifié, calebasse, toile enduite et acrylique, 230 x 80 x 46 cm, p. 8 et 9 Eugénie Modăi, *Le Garçon tournesol et La Lionne*, 2024 / 2025, laque de cellulose, chêne, laiton, mdf, cuir, fil et acier (*Le Garçon tournesol*) / laque de cellulose et laiton (*La Lionne*), 240 x 175 cm / 100 x 180 x 60 cm ; Eugénie Modăi, *L'Homme Lion*, 2022, laque de cellulose, laiton et bois vernis, 160 x 35 x 35 cm p.10 Eugénie Modăi, *Boîte à Reflets*, 2025, plexiglass, laque de cellulose, acier, bois et miroir, 40 x 40 x 40 cm p.11 Eugénie Modăi, *Reflets violets*, 2024, laque de cellulose, mdf, 65 x 65 x 13 cm ; Eugénie Modăi, *Procrétation*, 2024, laque de cellulose, cuir, similicuir, acier et laiton, 120 x 140 x 140 cm ; Eugénie Modăi, *D'Essaim d'Yeux*, 2024, laque de cellulose, posca, acier et cuir p.12 Eugénie Modăi, *Main curieuse et Rideau Rouge*, 2024, laque de cellulose, acier et coton, H. 280 cm ; Eugénie Modăi, *La Femme Algue*, 2023, laque de cellulose, pin peint, isolant et acier, 103 x 80 x 80 cm p. 13 Eugénie Modăi, *Le Sourire*, 2023, laque de cellulose, toile enduite, acier, mdf, papier peint vintage et peinture à la cire, 90 x 98 x 22 cm ; Eugénie Modăi, *Les Écorces*, 2024, laque de cellulose, fil, acier, hêtre, laiton et toile enduite, 140 x 60 x 40 cm ; Eugénie Modăi, *Nuage de pluies sèches*, 2025, peinture acrylique, laque de cellulose et acier, 120 x 93 cm p. 14 Eugénie Modăi, *Mamie et le lion*, 2025, laque de cellulose, fil et papier, 70 x 50 cm ; Eugénie Modăi, *Photo de mon grand-père avec son lion*, 2025, laque de cellulose et papier, 70 x 50 cm